

#EFL2021



LANZAMIENTO ATACAMA
Estudio de Fuerza Laboral
Gran Minería Chilena
2021-2030

Verónica Fincheira
Gerenta del Consejo de
Competencias Mineras

Vladimir Glasinovic
Director Programa Eleva

Alianza CCM-Eleva

19 abril 2022

PARTICIPANTES:

14 Empresas Mineras

- ANGLOAMERICAN
- ANTOFAGASTA MINERALS
- BHP
- COMPAÑÍA MINERA DOÑA INÉS DE COLLAHUASI
- CMP
- CODELCO
- FREEPORT-MCMORAN
- GLENCORE
- GOLDFIELDS
- KINROSS
- LUMINA
- LUNDIN MINING
- SIERRA GORDA
- TECK



13 Empresas Proveedoras

- COASIN LOGICALIS
- ENAEX
- ENEX
- FINNING
- KOMATSU
- KSB
- METSO:OUTOTEC
- ORICA
- SORENA
- TALLERES LUCAS
- TECHNOSTEEL
- TTM
- VULCO



FAENAS MINERAS DE LA REGIÓN ATACAMA PARTICIPANTES:

- 1 Salvador (CODELCO)
- 2 Mina Cerro Negro Norte (CMP)
- 3 Planta Magnetita (CMP)
- 4 Puerto Punta Totoralillo (CMP)
- 5 Mina Los Colorados (CMP)
- 6 Planta de Pellets (CMP)
- 7 Puerto Guacolda II (CMP)
- 8 La Coipa (Kinross)
- 9 Caserones (Lumina Copper)
- 10 Salares Norte (Goldfields)
- 11 Candelaria (Lundin Mining)



PROCESOS CONSIDERADOS (Cadena de Valor Principal)



EXTRACCIÓN
Mina rajo /
subterránea

**MANTENIMIENTO
EXTRACCIÓN**

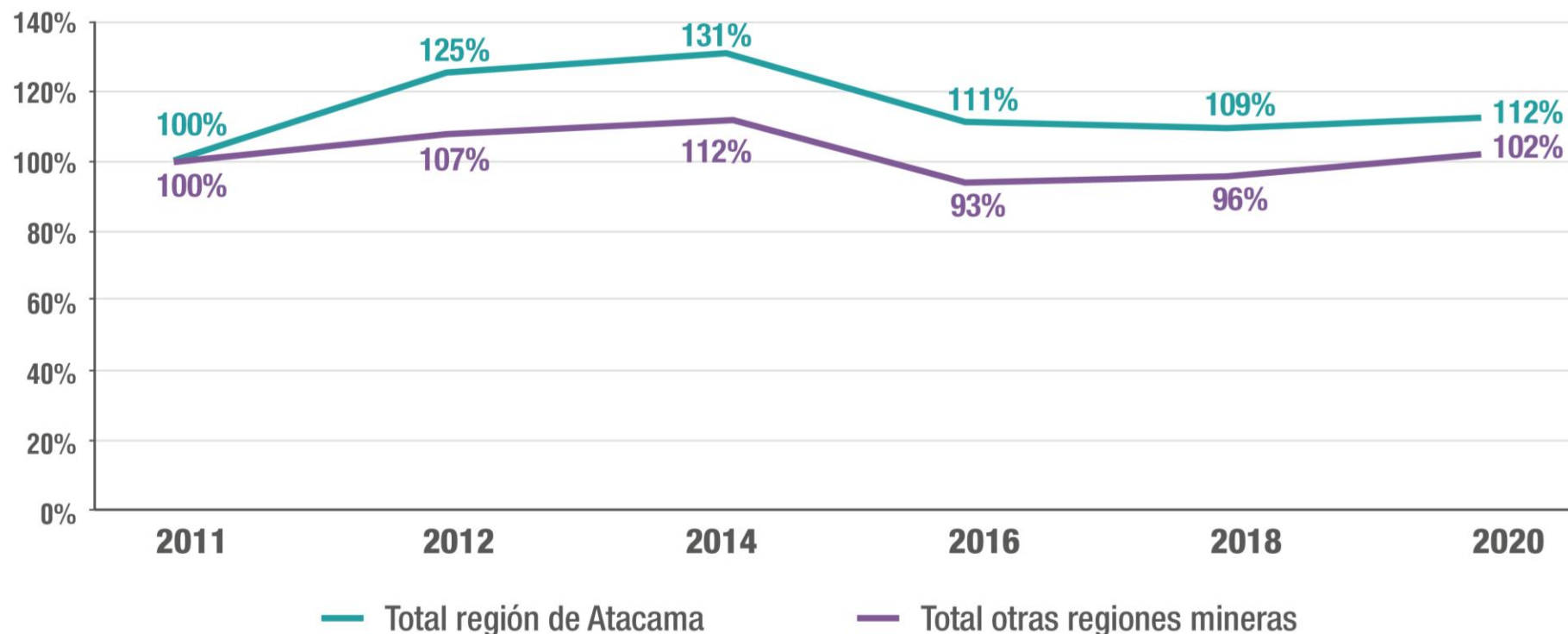
**PROCESAMIENTO
Y TRANSPORTE**
Concentración /
hidrometalurgia /
fundición / refinería

**MANTENIMIENTO
PROCESAMIENTO**



PANORAMA ACTUAL DEL CAPITAL HUMANO DE LA GRAN MINERÍA

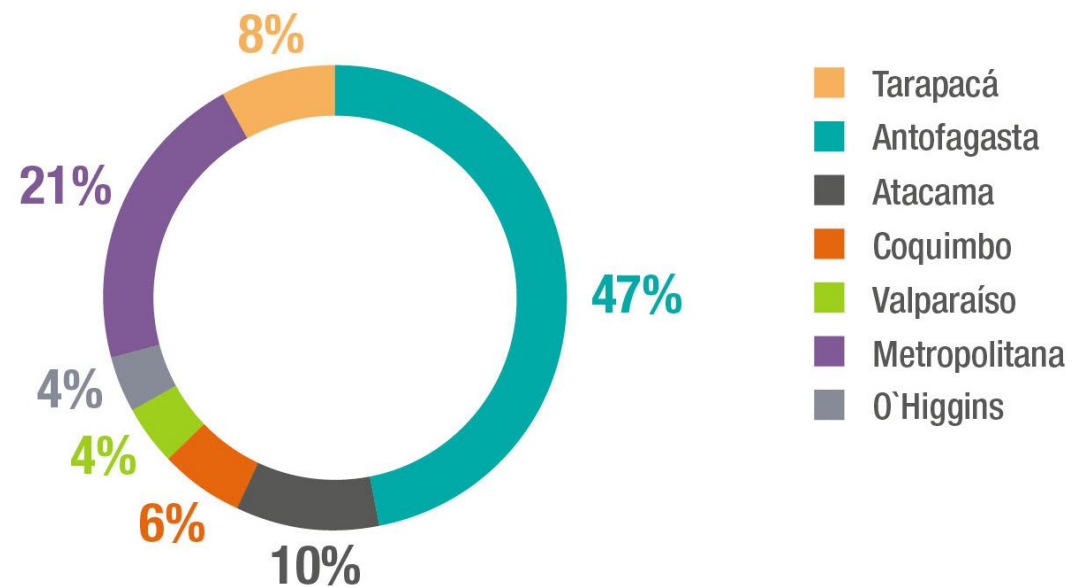
Evolución del Empleo (internos y contratistas) en las faenas mineras de la región Atacama, respecto a otras regiones mineras y total nacional (2011-2020)



Para el año 2020 el empleo minero en la región de Atacama está sobre el resto de las regiones.

La región de Atacama emplea a más de **12 mil trabajadores/as** en la Gran Minería.

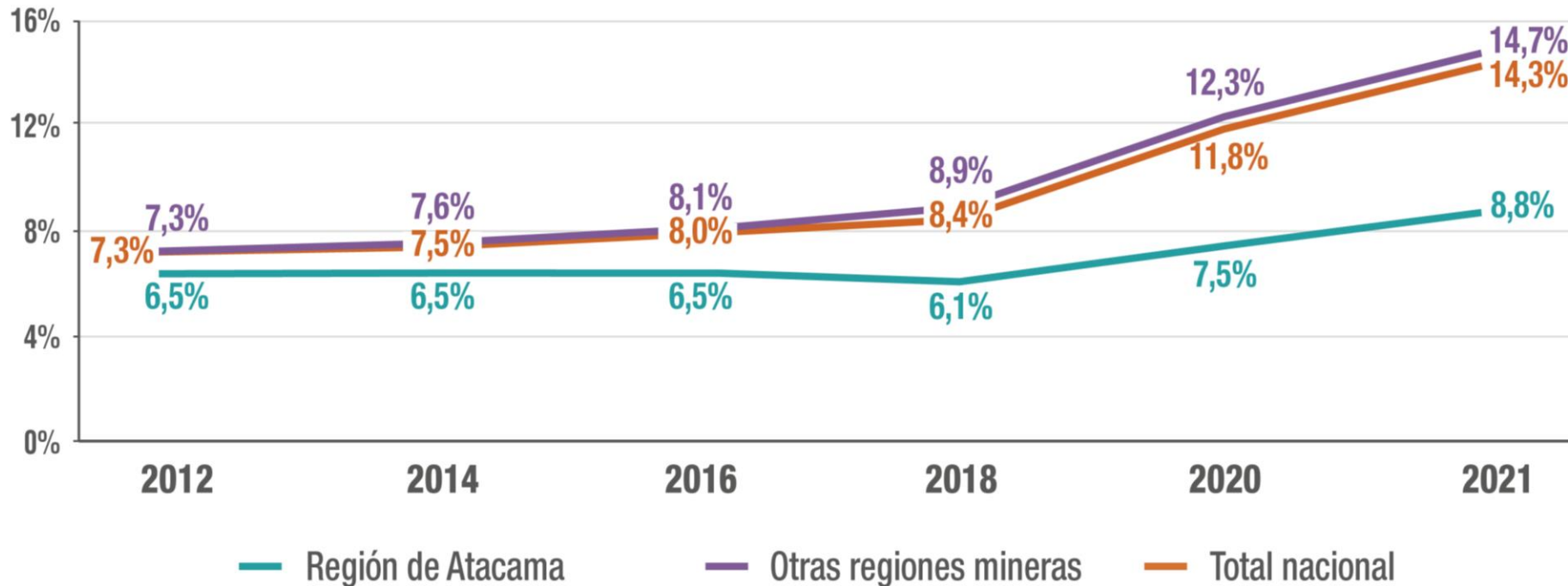
Distribución de trabajadores/as por región (2020)



Distribución de trabajadores/as según tipo de empresa (2020)

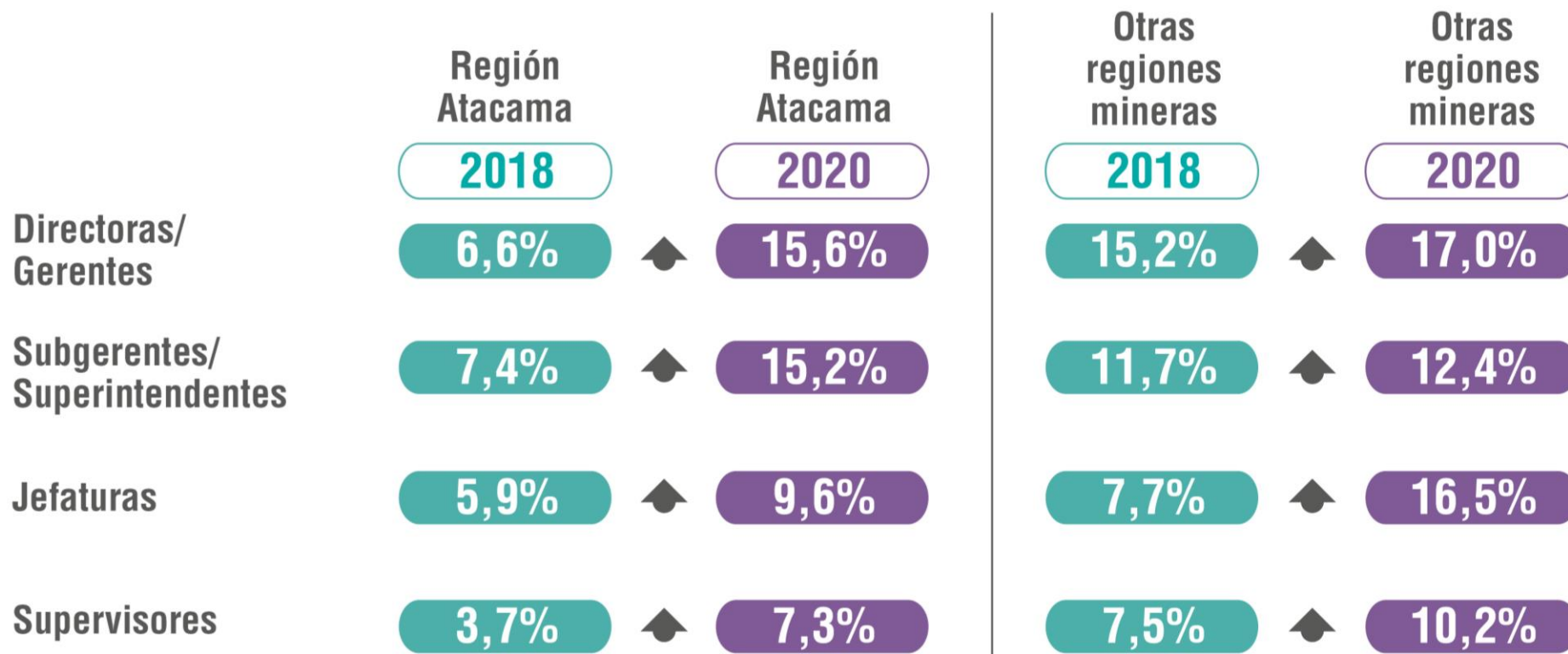


Evolución de la PARTICIPACIÓN DE MUJERES en la industria, en la región Atacama, otras regiones mineras y total nacional (2012-2021)

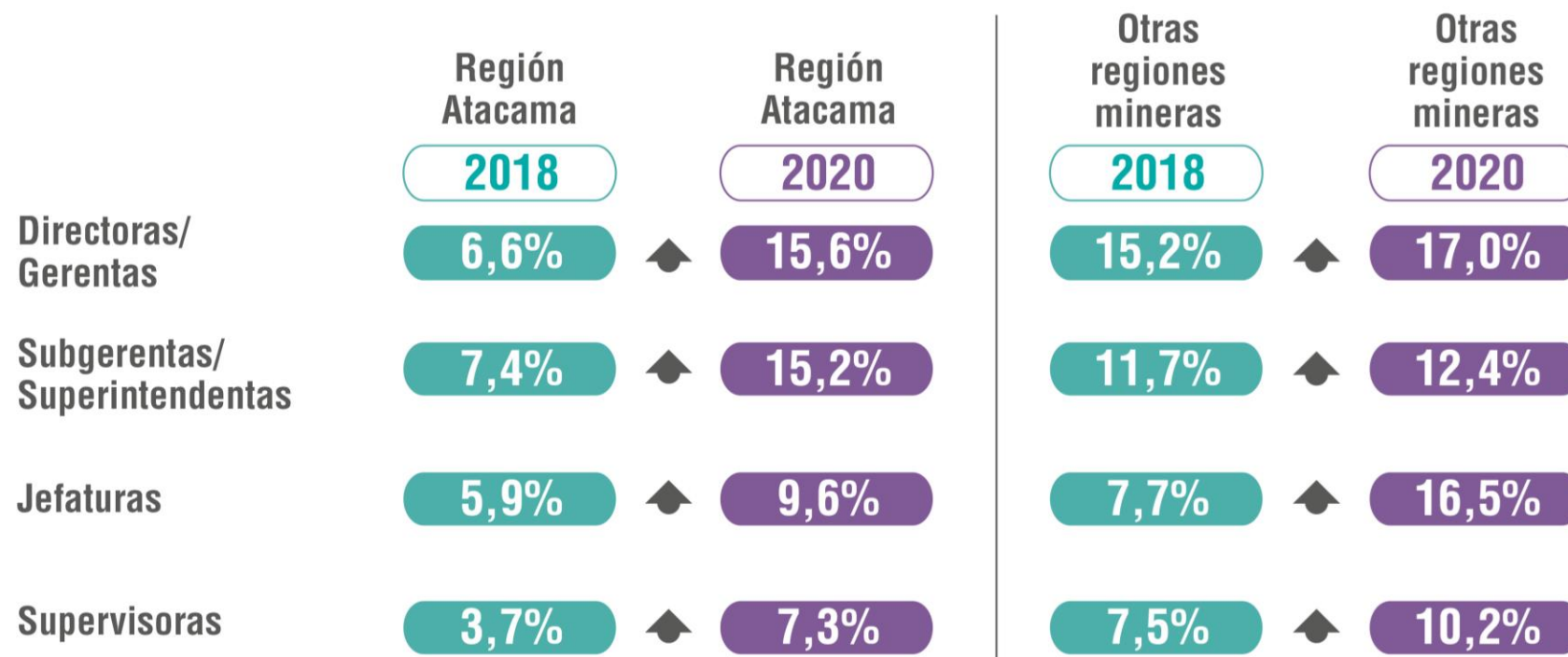


En la última década, la participación de mujeres en minería va en aumento, siendo menos acelerado en Atacama respecto a otras regiones mineras

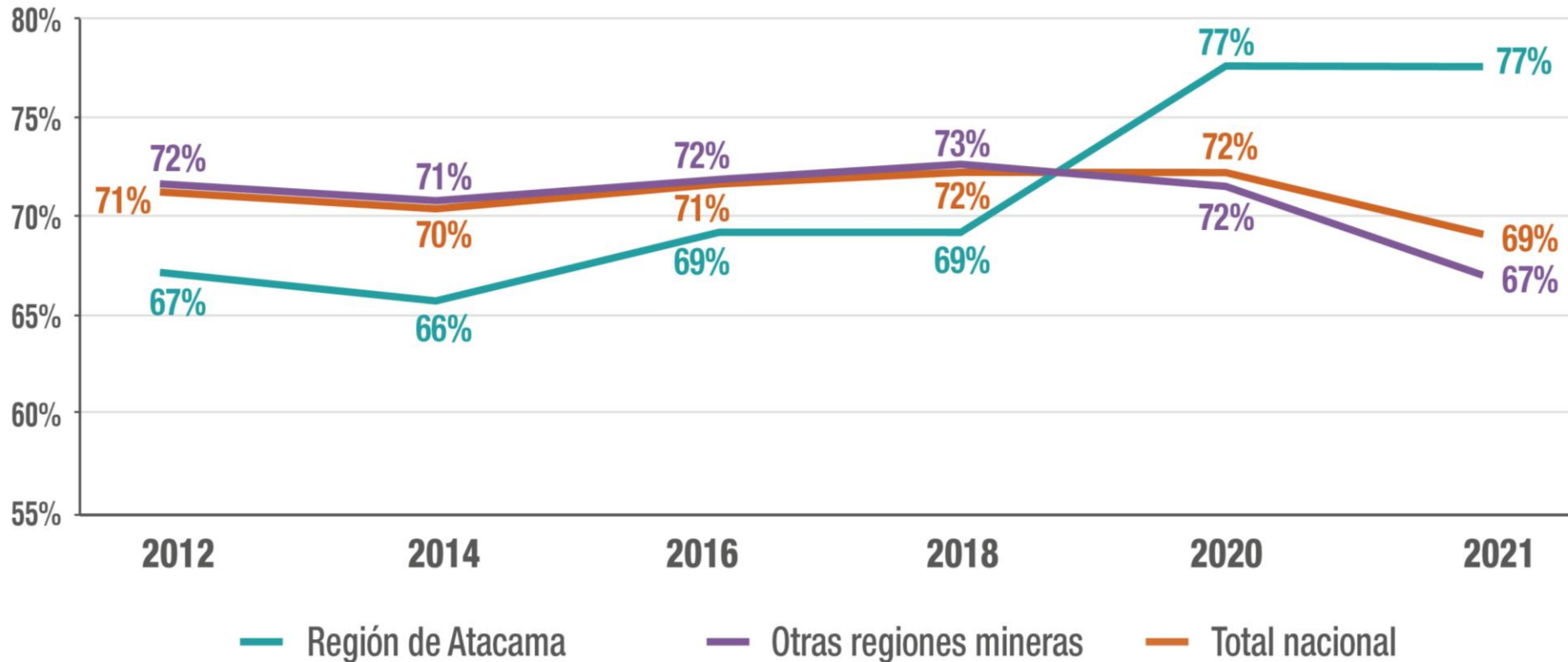
Mujeres en cargos de toma de decisión en la región Atacama, respecto a otras regiones mineras (2018-2020)



Mujeres en cargos de toma de decisión en la región Atacama, respecto a otras regiones mineras (2018-2020)

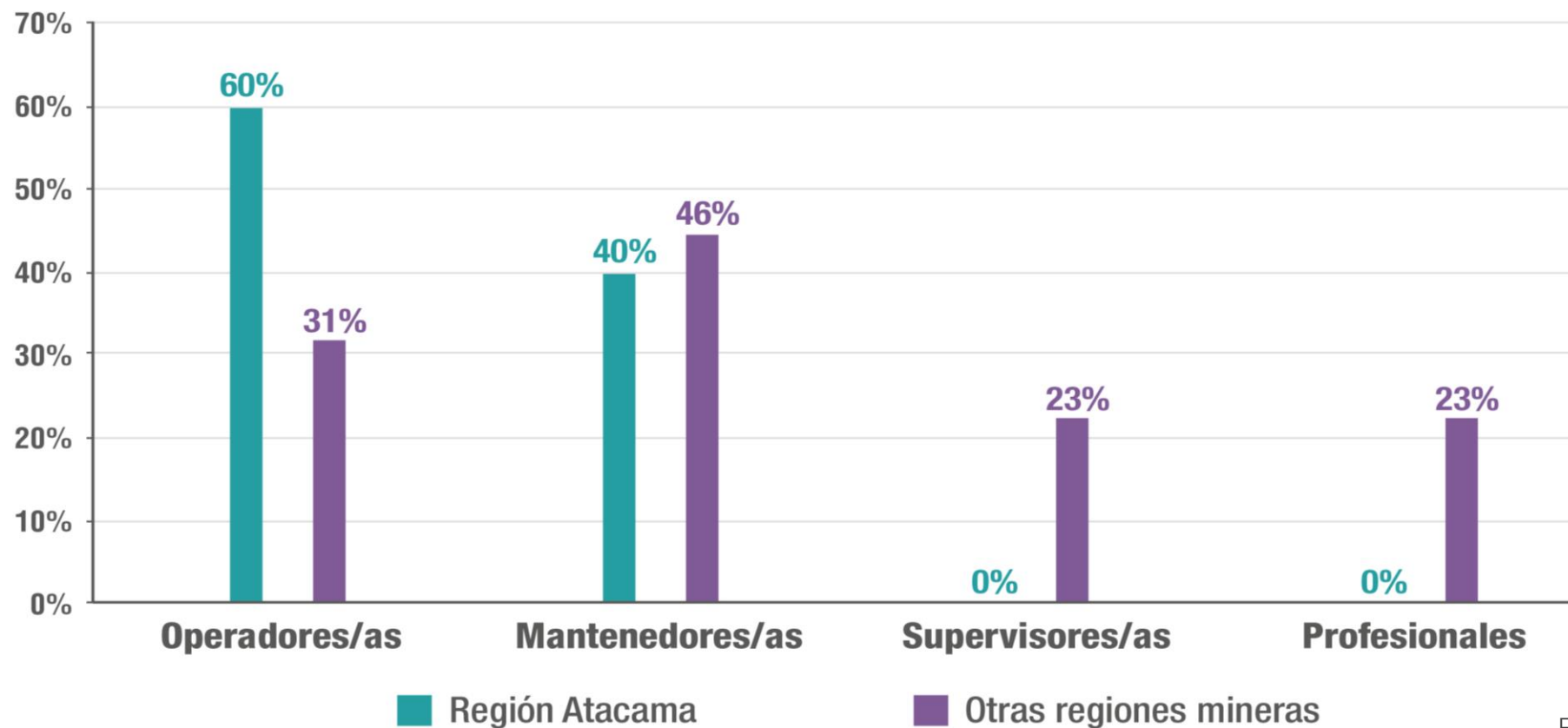


Evolución del EMPLEO LOCAL en la región Atacama, respecto a otras regiones mineras y total nacional (2012-2020)



En Atacama es prioritario el empleo local, estando 8 puntos porcentuales sobre el total a nivel nacional.

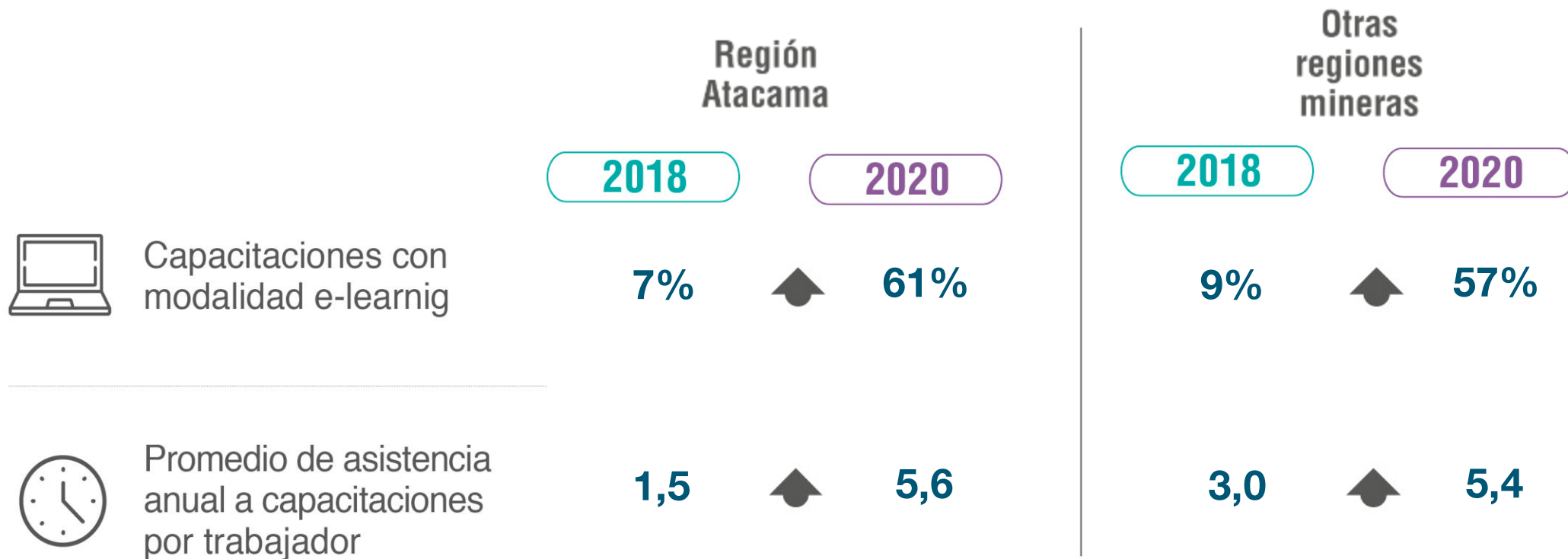
Porcentaje de empresas de la región de Atacama que presentaron dificultades en la contratación durante el último año, respecto otras regiones mineras



R. Atacama N =5

Otras regiones mineras N = 13

Evolución de indicadores de capacitación



Fuente: Reporte dotación empresas mineras. EFLM, CCM-Eleva

Indicadores de capacitación tuvieron variaciones significativas producto de la pandemia

Iniciativas que las empresas de la región de Atacama están implementando a partir de la transformación tecnológica, respecto a otras regiones mineras (2020)

	Región Atacama	Otras regiones mineras
	2020	2020
1° Capacitar a los trabajadores actuales en nuevas tecnologías (<i>upskilling</i>)	75%	85%
2° Capacitar a los trabajadores actuales para que realicen otras funciones (<i>reskilling</i>)	60%	69%
3° Contratar nuevos trabajadores con las competencias ajustadas a los nuevos requerimientos (<i>hiring</i>)	60%	54%

El *upskilling* como primera opción para enfrentar la transformación tecnológica.

A classroom setting where students are wearing safety gear (hard hats, masks, gloves) and using simulators on wooden desks. The students are focused on their work, and the environment appears to be a practical training facility. The desks are equipped with computer monitors, keyboards, and specialized control panels. The students are wearing orange safety vests and white hard hats. One student in the foreground is wearing a white face mask and a white hard hat. The desks are arranged in rows, and the students are sitting at them. The overall atmosphere is one of a professional training environment.

OFERTA FORMATIVA DE CAPITAL HUMANO

Oferta Formativa región de Atacama



14 establecimiento EMTP y **5** instituciones de ES con **especialidades afines a la minería**

7 especialidades EMTP
52 carreras IES



1.981 matriculados EMTP (3° y 4° medio)
5.483 matriculados IES



Instituciones de Formación afines a la minería REGIÓN ATACAMA

19

»» 14 EMT

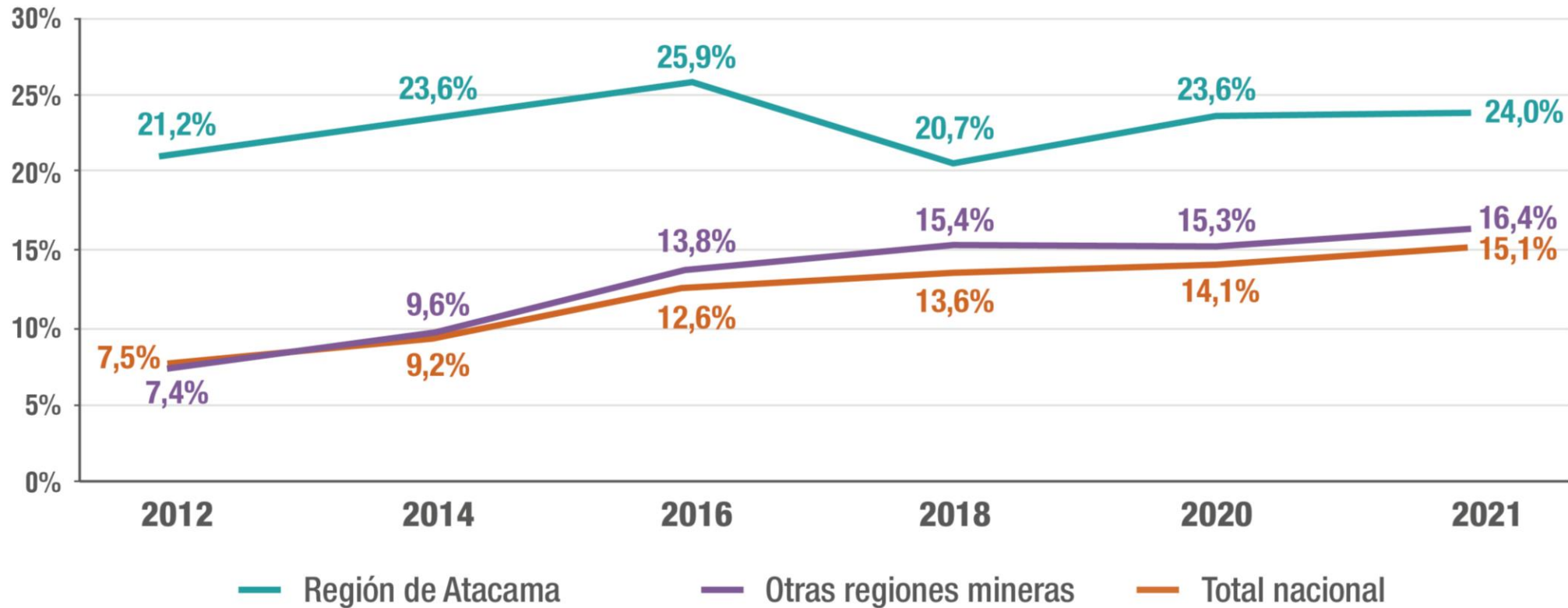
5 IES

- 1 Colegio Parroquial Padre Negro
- 2 Escuela de Concentración
- 3 Escuela Industrial Salesianos Copiapó
- 4 Escuela Técnico Profesional
- 5 Liceo Bicentenario Manuel Magalhaes
- 6 Liceo de Alto del Carmen
- 7 Liceo El Palomar
- 8 Liceo Federico Varela
- 9 Liceo Japón
- 10 Liceo Jorge Alessandri Rodríguez
- 11 Liceo José Santos Ossa
- 12 Liceo Tecnológico de Copiapó
- 13 Liceo Fernando Ariztía Ruiz
- 14 Liceo General Ramón Freire

- 15 CFT IP INACAP
- 16 IP IPLACEX
- 17 CFT IP Santo Tomás
- 18 CFT Estatal de Atacama
- 19 Universidad de Atacama

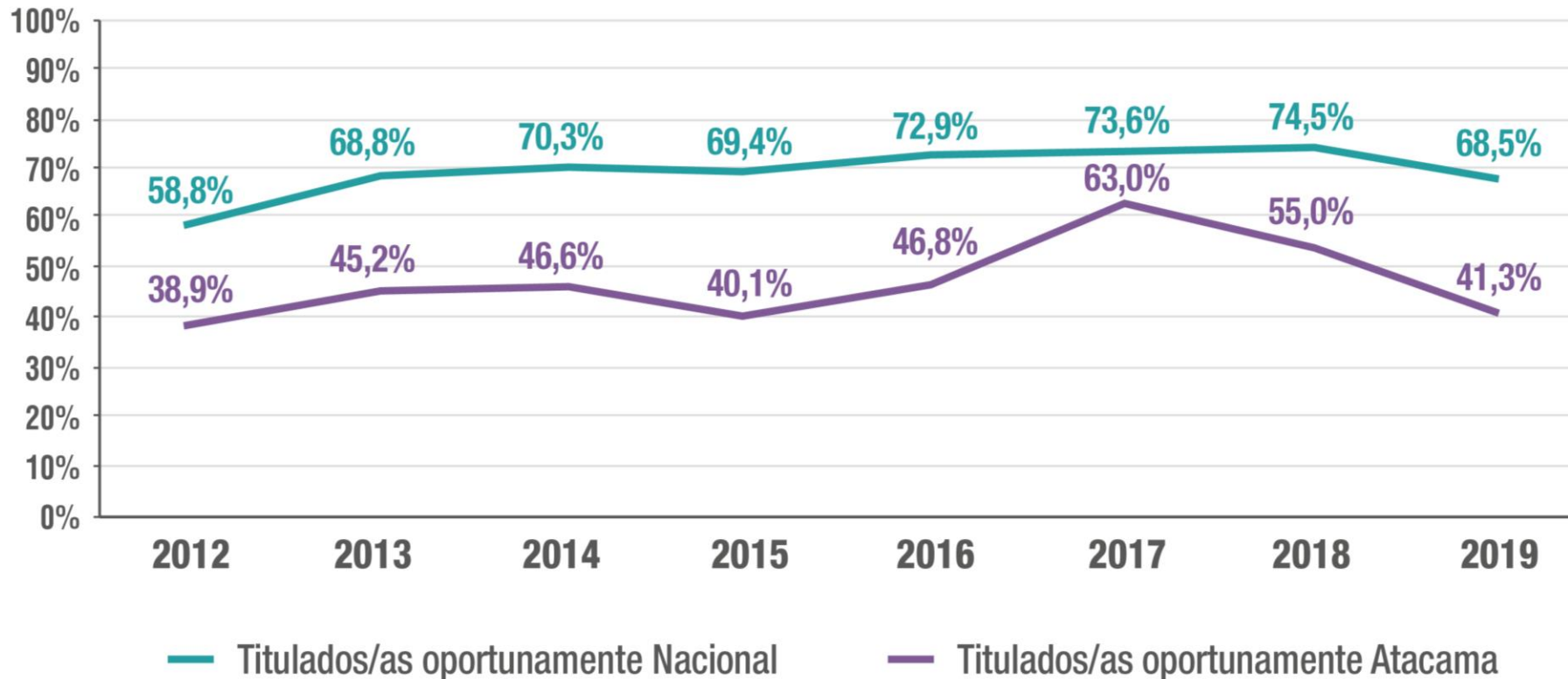


Evolución de la matrícula de mujeres EMTP afín a la minería en la región Atacama, respecto a otras regiones mineras y total nacional (2011-2021)



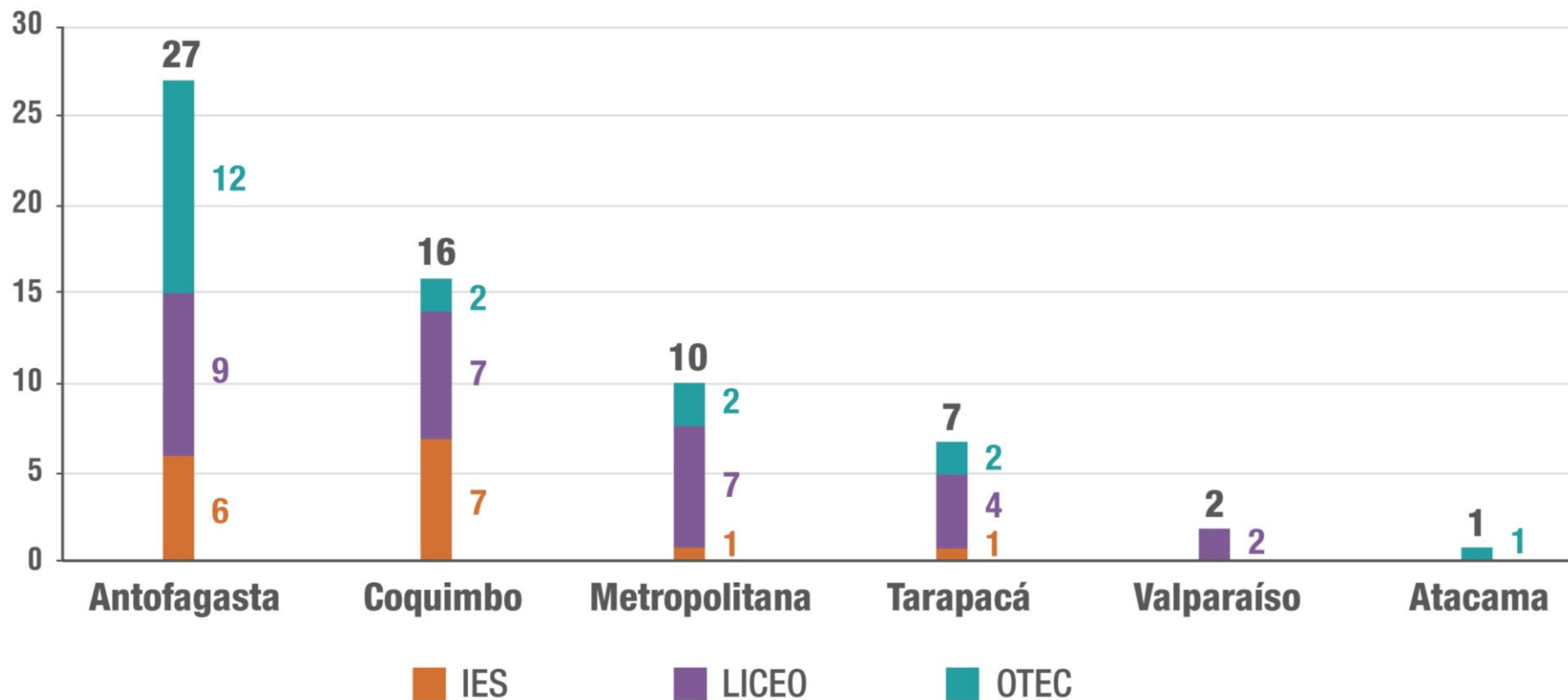
Fuente: Elaboración propia a partir de Datos Abiertos Mineduc 2021.

Evolución de los/las estudiantes titulados/as oportunamente de Especialidades EMTP afines a la minería en la región de Atacama, respecto a nivel Nacional (2012-2019)



Los titulados oportunamente en la región, se encuentran por debajo (41%) las tasas a nivel nacional.

Oferta Formativa con Sellos de Calidad CCM por región (2022)



Atacama es la región con menor cantidad de programas formativos con Sello de Calidad CCM.

Para el próximo año se espera que 9 programas más cuenten con Sello de Calidad CCM en Atacama

Fuente: Elaboración propia a partir de Datos Abiertos Mineduc 2021.

A woman wearing a white hard hat and safety glasses is focused on writing in a white notebook. She is dressed in a dark blue work jacket with reflective yellow-green stripes. The background shows a complex industrial or construction site at night, with various metal structures and pipes illuminated by artificial lights. A semi-transparent green banner is overlaid on the right side of the image, containing the title text.

DEMANDA Y BRECHAS DE CAPITAL HUMANO

DEMANDA CAPITAL HUMANO al 2030 Región de Atacama

Nacional

25.338

Trabajadores y
trabajadoras

**Región
Atacama**

3.223

Trabajadores y
trabajadoras



La demanda de
trabajadores/as en
Atacama, equivale al
**13% de la demanda
total a nivel nacional**

Perfiles con mayor brechas capital humano en Región de Atacama al 2030



865

**Mantenedor/a
Mecánico**



734

**Operador/a
equipos móviles**



197

**Supervisor/a de
mantenimiento**



197

**Operador/a
equipos fijos**

Las brechas de capital humano se calculan como la diferencia entre la oferta y la demanda y proyectada para la próxima década para cada perfil



DESAFÍOS Y RECOMENDACIONES

► 4 DESAFÍOS



**DEMANDA Y
BRECHAS DE
CAPITAL HUMANO**



**PARTICIPACIÓN DE
MUJERES E INCLUSIÓN
Y DIVERSIDAD**



**EMPLEO
LOCAL**



**TRANSFORMACIÓN
TECNOLÓGICA**



FUERZA LABORAL DE LA GRAN MINERÍA CHILENA 2021-2030

Diagnóstico y recomendaciones

¡Ya disponible!

Revisa y/o descarga el estudio completo en
ccm.cl/EFL2021

Revisa y descarga el

- Estudio Fuerza Laboral 2021
- Junto al Diagnóstico de la Región de Atacama

En nuestro sitio web:

ccm.cl/estudio-fuerza-laboral