The background of the slide is a photograph of a modern control room. Several people are seated at desks, each with multiple large computer monitors. The screens display various data visualizations, including maps, charts, and graphs. The room is dimly lit, with the primary light source being the screens themselves. The overall atmosphere is professional and high-tech.

LANZAMIENTO ANTOFAGASTA
Estudio de Fuerza Laboral
Gran Minería Chilena
2021-2030

#EFL2021

NUEVA GOBERNANZA ALIANZA CCM-ELEVA



Presidenta

Sofia Sánchez Kramer

**VP People and Organization
AngloAmerican**



Vicepresidente

Juan Manuel Jordán

**VP Personas y Sustentabilidad
Komatsu**

PARTICIPANTES:

14 Empresas Mineras

- ANGLOAMERICAN
- ANTOFAGASTA MINERALS
- BHP
- COMPAÑÍA MINERA DOÑA INÉS DE COLLAHUASI
- CMP
- CODELCO
- FREEPORT-MCMORAN
- GLENCORE
- GOLDFIELDS
- KINROSS
- LUMINA
- LUNDIN MINING
- SIERRA GORDA
- TECK



13 Empresas Proveedoras

- COASIN LOGICALIS
- ENAEX
- ENEX
- FINNING
- KOMATSU
- KSB
- METSO:OUTOTEC
- ORICA
- SORENA
- TALLERES LUCAS
- TECHNOSTEEL
- TTM
- VULCO



FAENAS MINERAS DE LA REGIÓN ANTOFAGASTA PARTICIPANTES:

13

Gran Minería



13

Faenas de Cobre

- 1 Antucoya - AMSA
- 2 El Abra - Freeport McmoRan
- 3 Radomiro Tomic - Codelco
- 4 Chuquicamata - Codelco
- 5 Ministro Hales - Codelco
- 6 Spence - BHP
- 7 Sierra Gorda - KGHM
- 8 Centinela - AMSA
- 9 Gabriela Mistral - Codelco
- 10 Lomas Baya Glencore
- 11 Zaldivar - AMSA
- 12 Minera Escondida - BHP
- 13 Altonorte - Glencore



PROCESOS CONSIDERADOS (Cadena de Valor Principal)



EXTRACCIÓN
Mina rajo /
subterránea

**MANTENIMIENTO
EXTRACCIÓN**

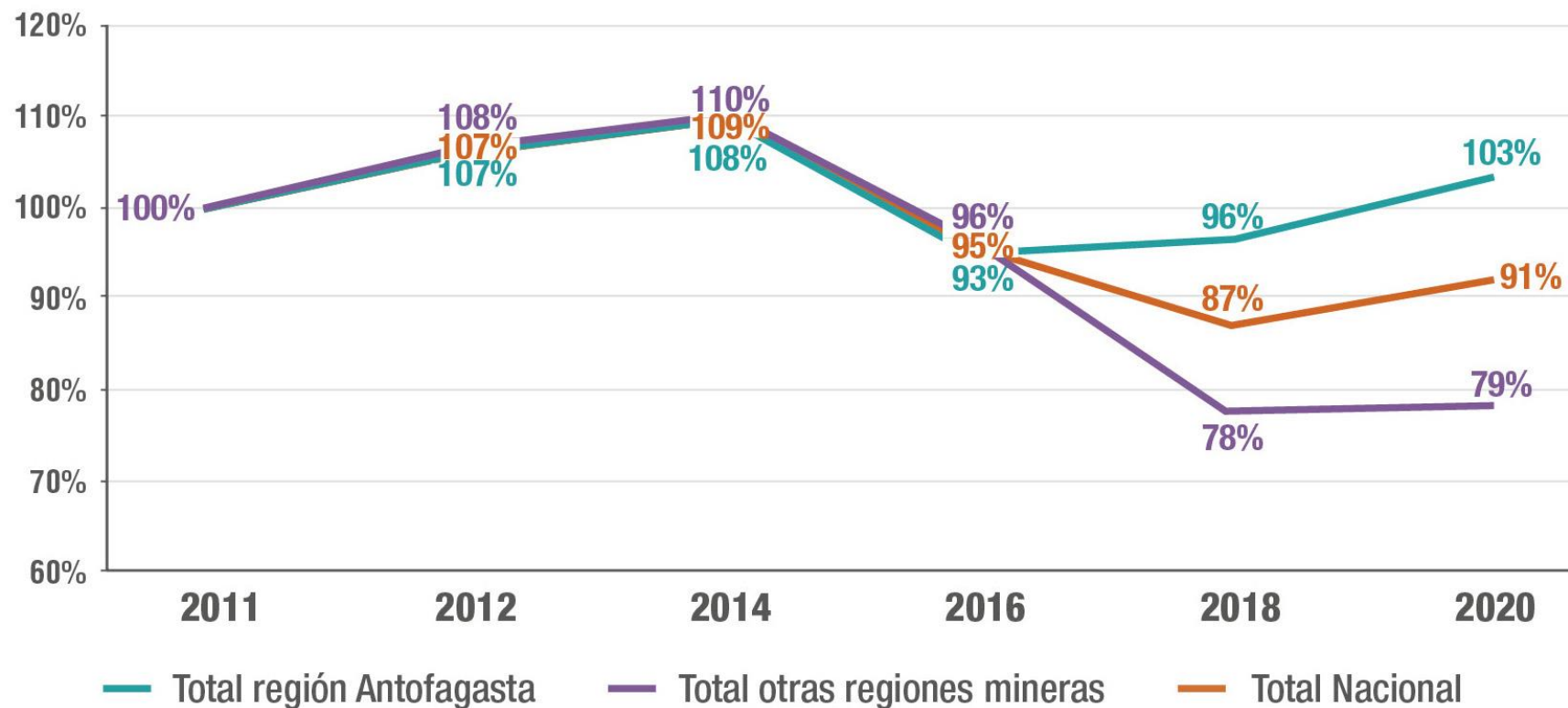
**PROCESAMIENTO
Y TRANSPORTE**
Concentración /
hidrometalurgia /
fundición / refinera

**MANTENIMIENTO
PROCESAMIENTO**



PANORAMA ACTUAL DEL CAPITAL HUMANO DE LA GRAN MINERÍA


Evolución del Empleo (internos y contratistas) en las faenas mineras de la Región Antofagasta, respecto a otras regiones mineras y total nacional (2011-2020)




Para el año 2020 el empleo minero en la región de Antofagasta está sobre el resto de las regiones y alcanza un nivel cercano al que existía antes de la contracción observada desde 2016

La Región de Antofagasta emplea a más de **57 mil trabajadores/as** en la Gran Minería.

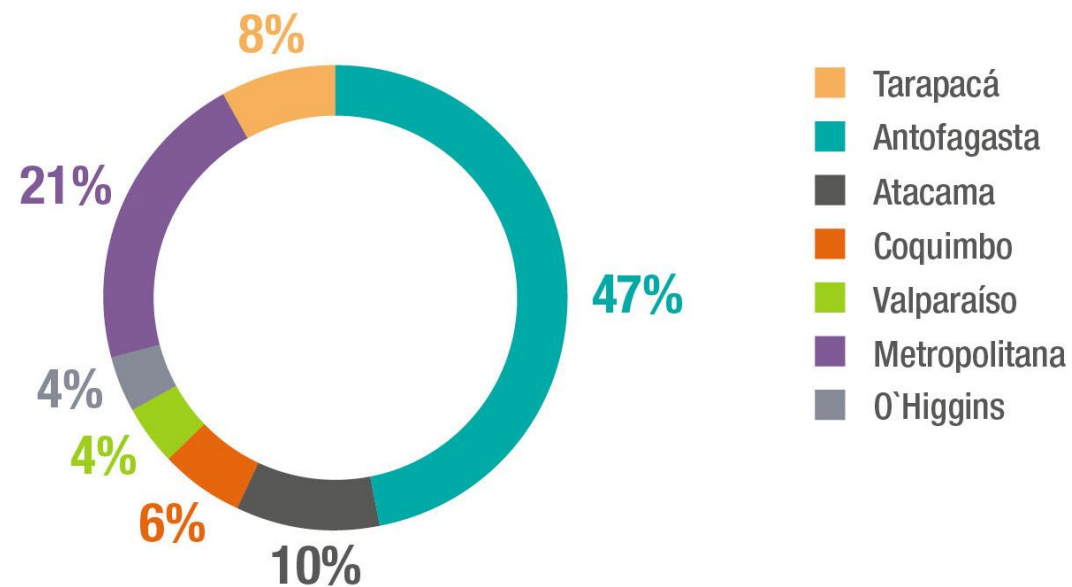
Distribución de trabajadores/as según tipo de empresa (2020)

 Empresas Mineras **35%**

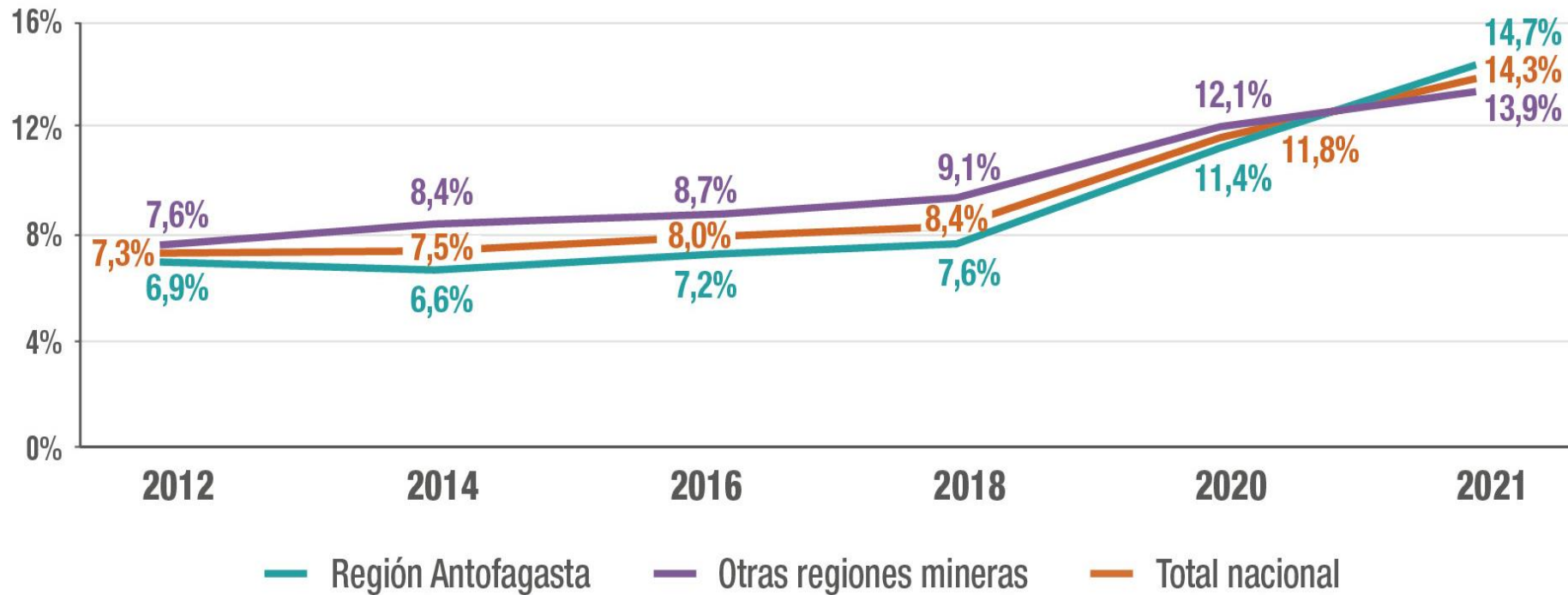
 Empresas Proveedoras **65%**

Relación 1:2

Distribución de trabajadores/as por región (2020)

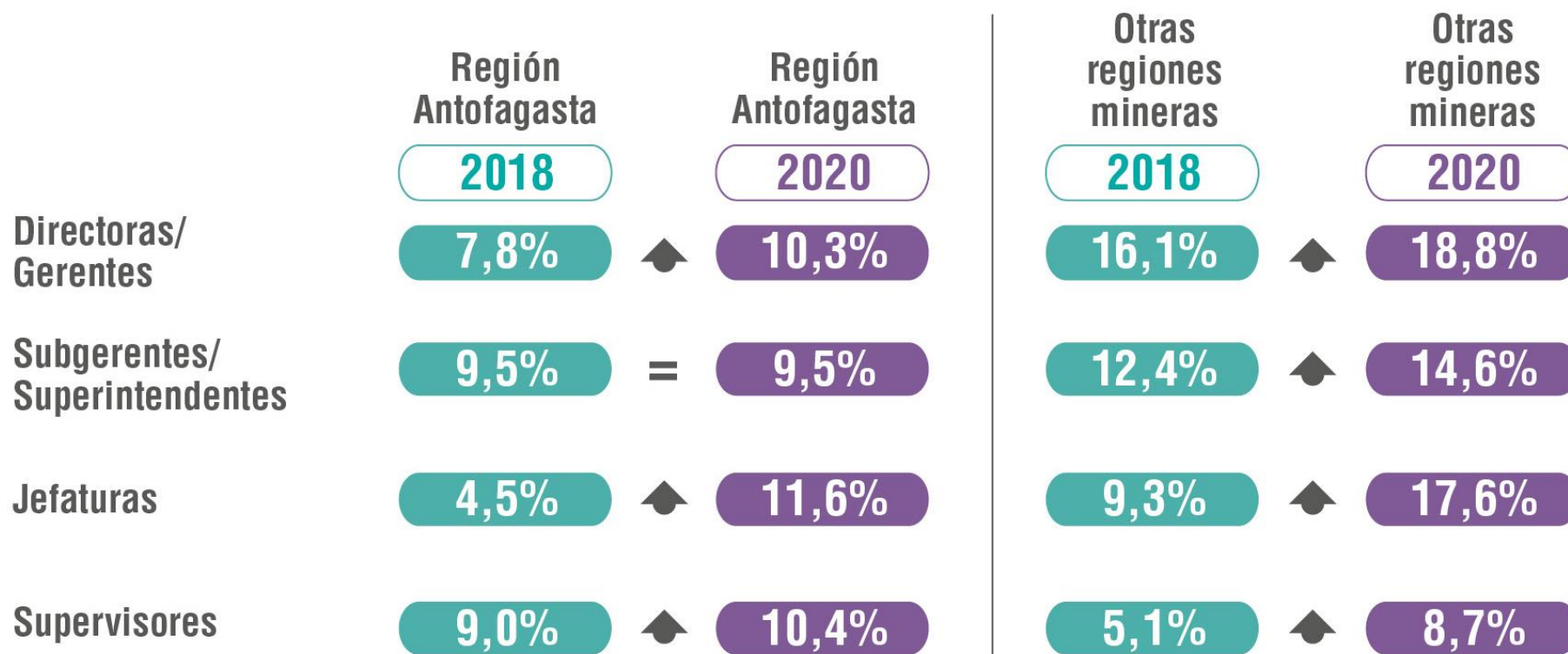


Evolución de la PARTICIPACIÓN DE MUJERES en la industria, en la Región Antofagasta, otras regiones mineras y total nacional (2012-2021)

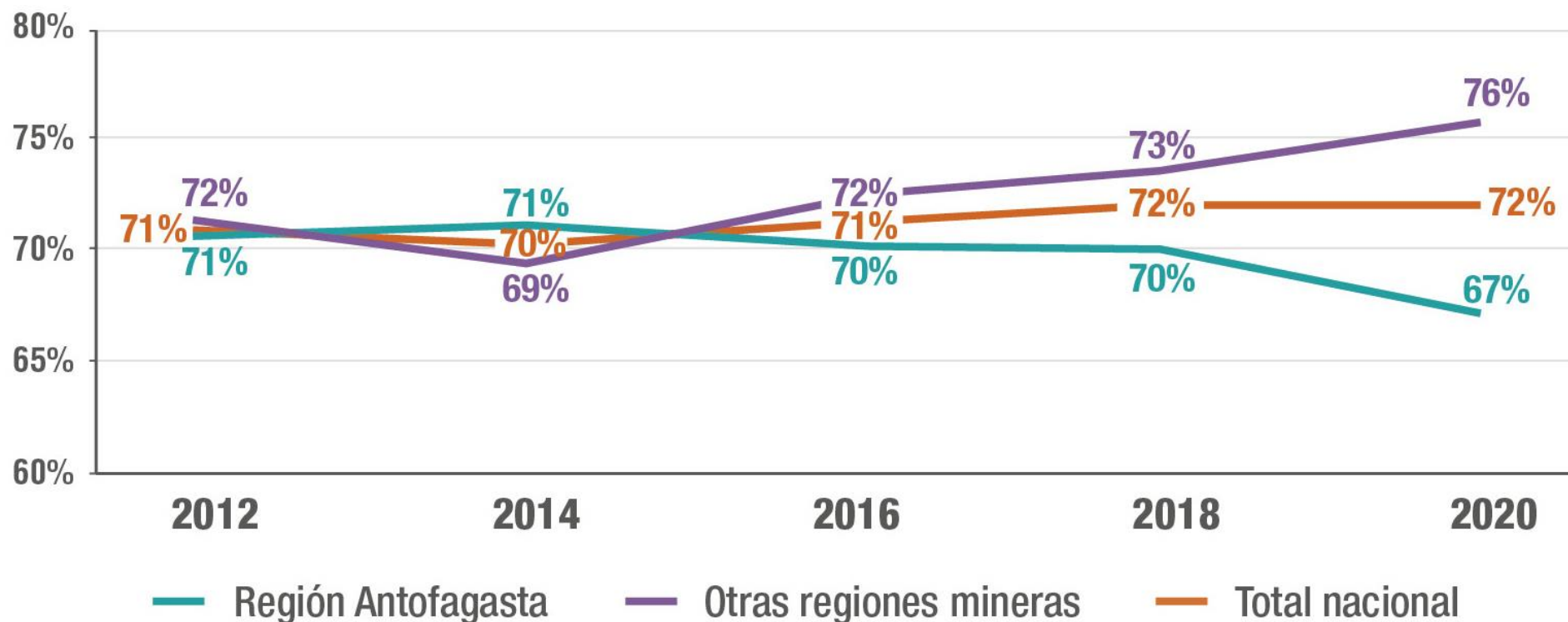


En la última década, tanto la industria como en la región de Antofagasta ha aumentado la participación de mujeres en minera.

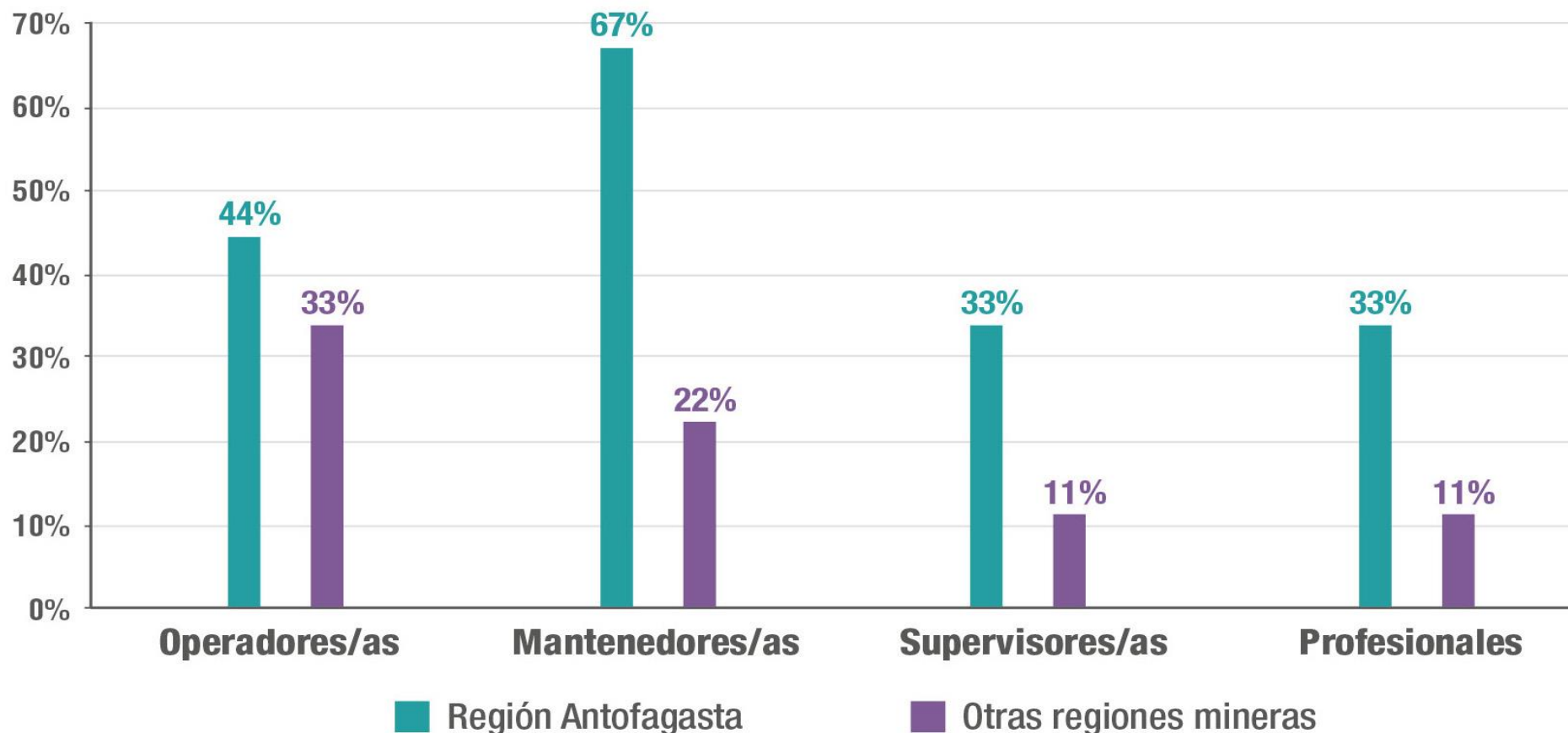
Mujeres en cargos de toma de decisión en la Región Antofagasta, respecto a otras regiones mineras (2018-2020)



Evolución del EMPLEO LOCAL en la Región Antofagasta, respecto a otras regiones mineras y total nacional (2012-2020)



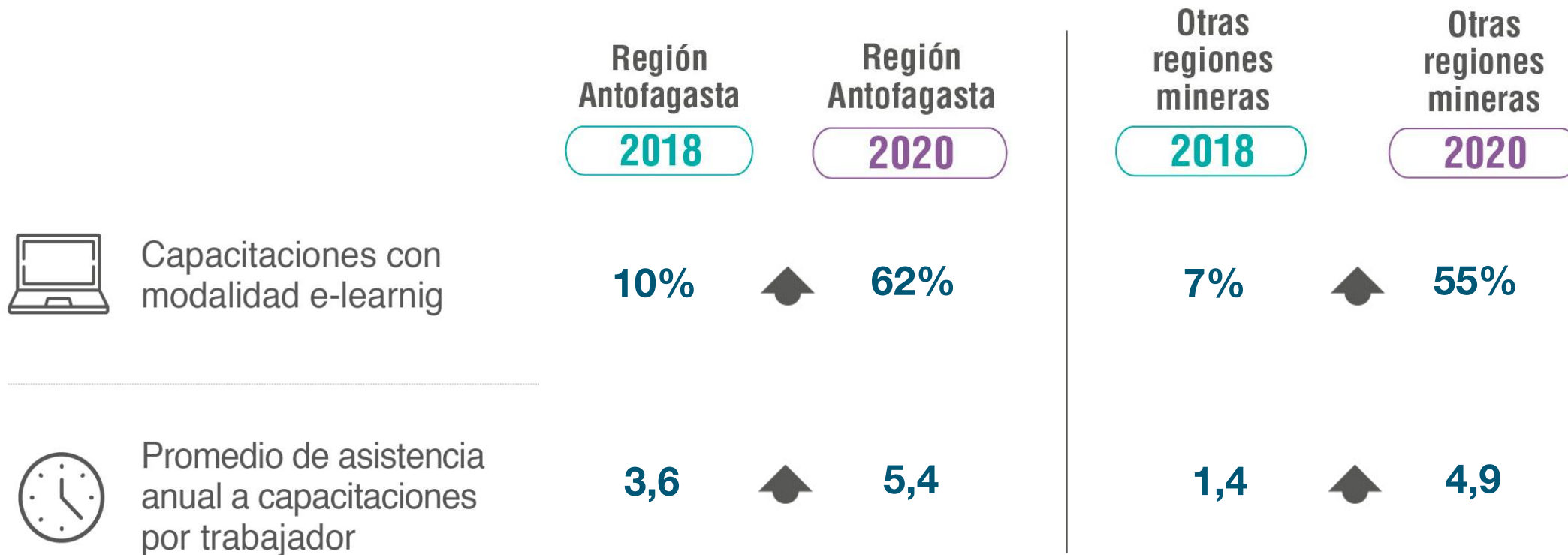
Porcentaje de empresas de la región de Antofagasta que presentaron dificultades en la contratación durante el último año, respecto otras regiones mineras



R. Antofagasta N = 9

Otras regiones mineras N = 9

Evolución de indicadores de capacitación



Fuente: Reporte dotación empresas mineras. EFLM, CCM-Eleva

Indicadores de capacitación tuvieron variaciones significativas producto de la pandemia

Iniciativas que las empresas de la región de Antofagasta están implementando a partir de la transformación Tecnológica, respecto a otras regiones mineras (2020)

	Región Antofagasta	Otras regiones mineras
	2020	2020
1° Capacitar a los trabajadores actuales en nuevas tecnologías (<i>upskilling</i>)	89%	72%
2° Capacitar a los trabajadores actuales para que realicen otras funciones (<i>reskilling</i>)	67%	67%
3° Contratar nuevos trabajadores con las competencias ajustadas a los nuevos requerimientos (<i>hiring</i>)	56%	44%

El *upskilling* como primera opción para enfrentar la transformación tecnológica.

A classroom setting where students are seated at wooden desks, each with a computer monitor and keyboard. The students are wearing safety gear, including white hard hats and orange high-visibility vests. In the foreground, a student is wearing a white face mask and a blue and black safety glove with yellow accents. The text "OFERTA FORMATIVA DE CAPITAL HUMANO" is overlaid on a teal background in the center-right of the image.

**OFERTA FORMATIVA
DE CAPITAL HUMANO**

Liceos con especialidades afines a la minería en la Región de Antofagasta (2021)

14



3.050



1.021



Titulados/as

Tasa de Titulación:

- 54% Región Antofagasta
- 68% Promedio Nacional

Establecimiento de Educación Superior afines a la minería en la Región de Antofagasta (2021)

11



136 carreras afines a la minería.

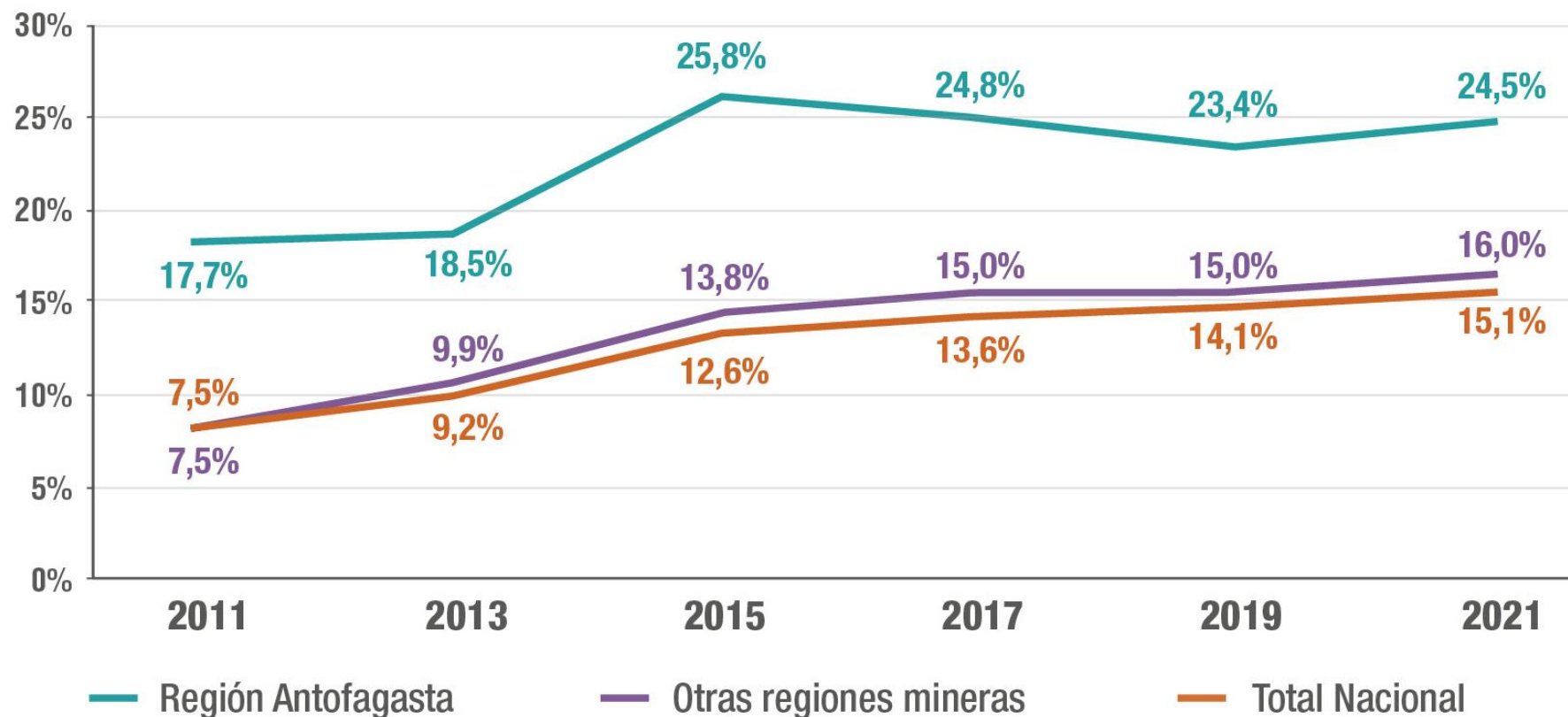
14.231



21,3%



Evolución de la matrícula de mujeres EMTP afín a la minería en la Región Antofagasta, respecto a otras regiones mineras y total nacional (2011-2021)





DEMANDA Y BRECHAS DE CAPITAL HUMANO

DEMANDA CAPITAL HUMANO al 2030 Región de Antofagasta



Fuente: Reportes de dotación interna y contratistas en empresas mineras, dotación de empresas proveedoras y demanda de capital humano por proyectos de empresas mineras. EFLM 2021, CCM-Eleva

Perfiles con mayor brechas capital humano en Región de Antofagasta al 2030



3.299
Mantenedor/a
Mecánico



2.048
Operador/a
equipos móviles



833
Supervisor/a de
mantenimiento



1.095
Operador/a
equipos fijos

Las brechas de capital humano se calculan como la diferencia entre la demanda y la oferta proyectada para la próxima década para cada perfil



DESAFÍOS Y RECOMENDACIONES

► 4 DESAFÍOS



**DEMANDA Y
BRECHAS DE
CAPITAL HUMANO**



**PARTICIPACIÓN DE
MUJERES E INCLUSIÓN
Y DIVERSIDAD**



**EMPLEO
LOCAL**



**TRANSFORMACIÓN
TECNOLÓGICA**



FUERZA LABORAL DE LA GRAN MINERÍA CHILENA 2021-2030

Diagnóstico y recomendaciones

¡Ya disponible!

**Revisa y/o descarga el estudio completo en
ccm.cl/EFL2021**

*También disponible en inglés.